

## Les 3 conseils avant de commencer

### 1 Votre boîte à outils est inutile

Les meubles de la gamme Orika ont été conçus pour être assemblés sans outils.

### 2 Prenez votre temps !

Cette notice a été testée et éprouvée ! En suivant celle-ci pas à pas vous ne devriez rencontrer aucun problème. Prenez le temps de la lire entièrement avant de commencer. Pour un premier montage comptez 20 min. A deux, c'est aussi plus simple et rapide...

### 3 D'autres précautions?

Conservez cette notice pour les montages et démontages futurs. Ne jamais remonter un meuble dont une partie a été déchirée au démontage.

N.b. : Tout contact prolongé et important avec un liquide peut altérer la résistance du produit.

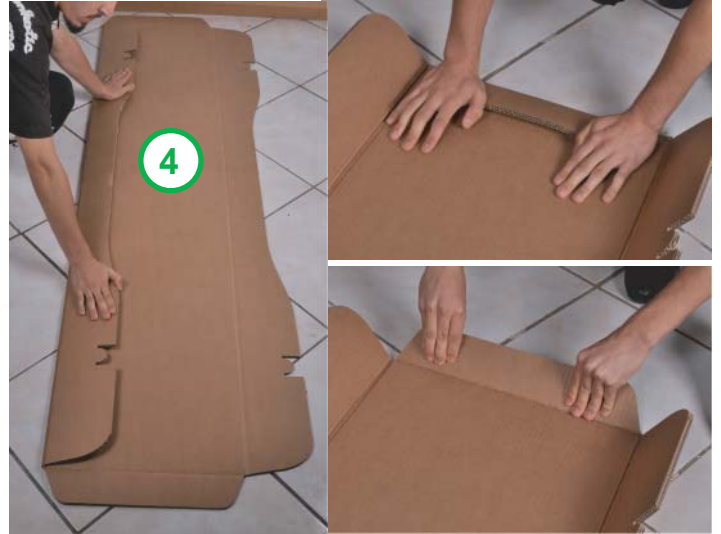
## Préparation :

- Faire de la place au sol, prendre connaissance des pièces et enlever les morceaux prédécoupés... (décortiquer pour libérer les futures encoches)



## Etape 1: Assouplir les plis de chaque pièce

- Ne pas hésiter à aplatir le carton, quitte à forcer un peu, en maintenant au moins deux appuis
- Faire le pliage plusieurs fois pour bien marquer les plis (qui seront invisibles après montage)

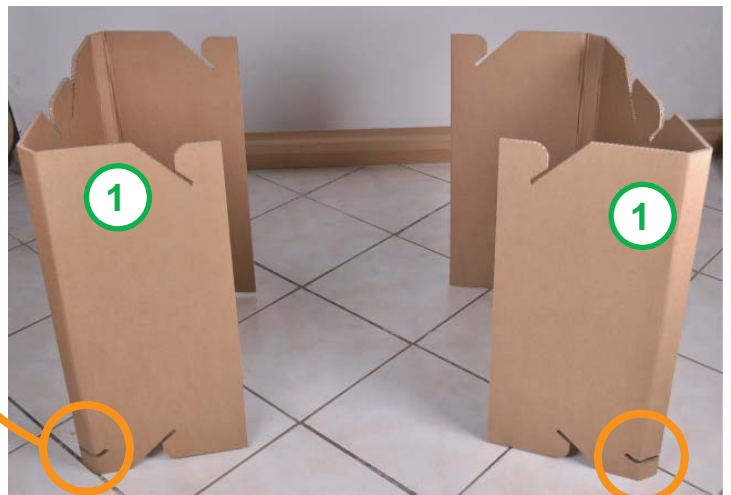


## Etape 2: Positionner les pieds et la poutre inférieure (pièce n°2)

- Positionner les pieds comme indiqué ci-à droite

**Attention les ouvertures pour l'insertion du plateau de la table doivent être en bas**

- Vérifier leur position et l'écartement en positionnant la pièce n°2
- Insérer la pièce n°2 progressivement, comme indiqué ci-dessous, en veillant à la correspondance des encoches



## Etape 2 (suite) : Fermer la poutre inférieure

- Rabattre la languette du milieu à l'intérieur de la poutre



- Refermer ensuite la poutre en appuyant fermement sur les extrémités de celle-ci.
- Retourner enfin l'ensemble pour les prochaines étapes



## Etape 3 : Insérer le raidisseur (pièce n°3)

- Glisser le raidisseur plat (pièce n°3) dans les pieds en veillant à la correspondance des encoches présentes dans les pieds
- Au besoin écarter légèrement la poutre inférieure pour le passage du raidisseur
- Verrouiller définitivement l'ensemble par une pression verticale





#### Étape 4 : Insérer la poutre supérieure

- Positionner la pièce n°4 dans les encoches présentes dans les pieds
- Basculer et verrouiller par une pression sur les côtés



#### Étape 5 : Positionner et verrouiller le plateau

- Positionner le plateau (pièce n°5) dans les encoches présentes dans les pieds
- Rabattre le plateau pour le clipser de l'autre côté des pieds et verrouiller comme pour les poutres lors des étapes précédentes

