

3 conseils avant de commencer

1 Votre boîte à outils est inutile

Les meubles de la gamme Orika ont été conçus pour être assemblés sans outils.

2 Prenez votre temps !

Cette notice a été testée et éprouvée ! En suivant celle-ci pas à pas vous ne devriez rencontrer aucun problème

Prenez le temps de la lire entièrement avant de commencer. Pour un premier montage comptez 15 min.

3 D'autres précautions?

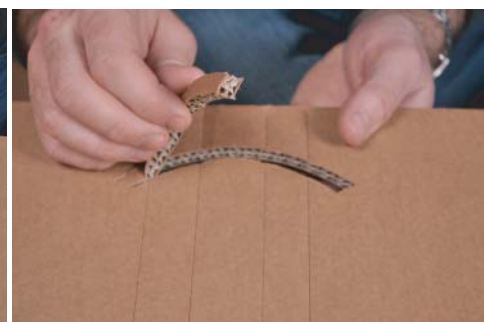
Conservez cette notice pour les montages et démontages futurs. Ne jamais remonter un meuble dont une partie a été déchirée au démontage.

N.b. : Tout contact prolongé et important avec un liquide peut altérer la résistance du produit.

Préparation :

- Faire de la place au sol, prendre connaissance des pièces et enlever les morceaux prédécoupés... (décortiquer pour libérer les futures encoches)

Ci dessous en exemple la pièce n°1



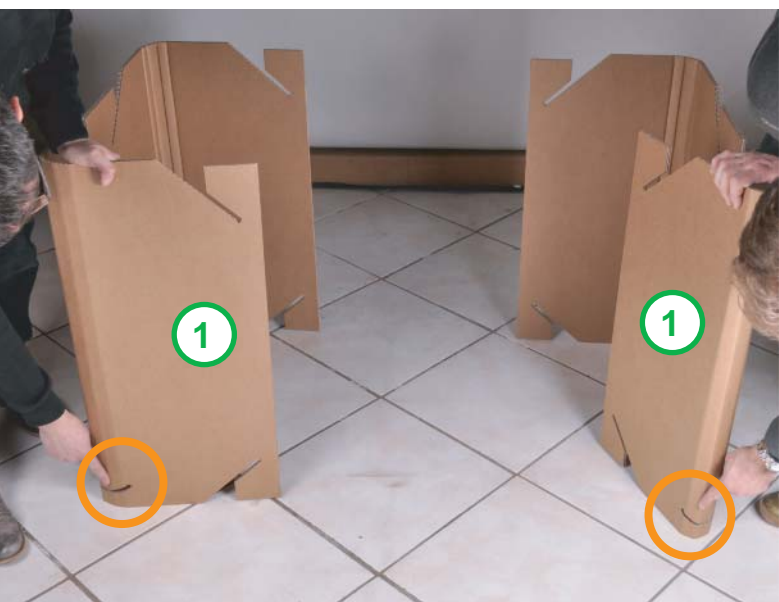
Etape 1: Assouplir les plis de chaque pièce

- Ne pas hésiter à aplatir le carton, quitte à forcer un peu, en maintenant au moins 2 appuis
- Faire le pliage plusieurs fois pour bien marquer les plis (qui seront invisibles après montage)



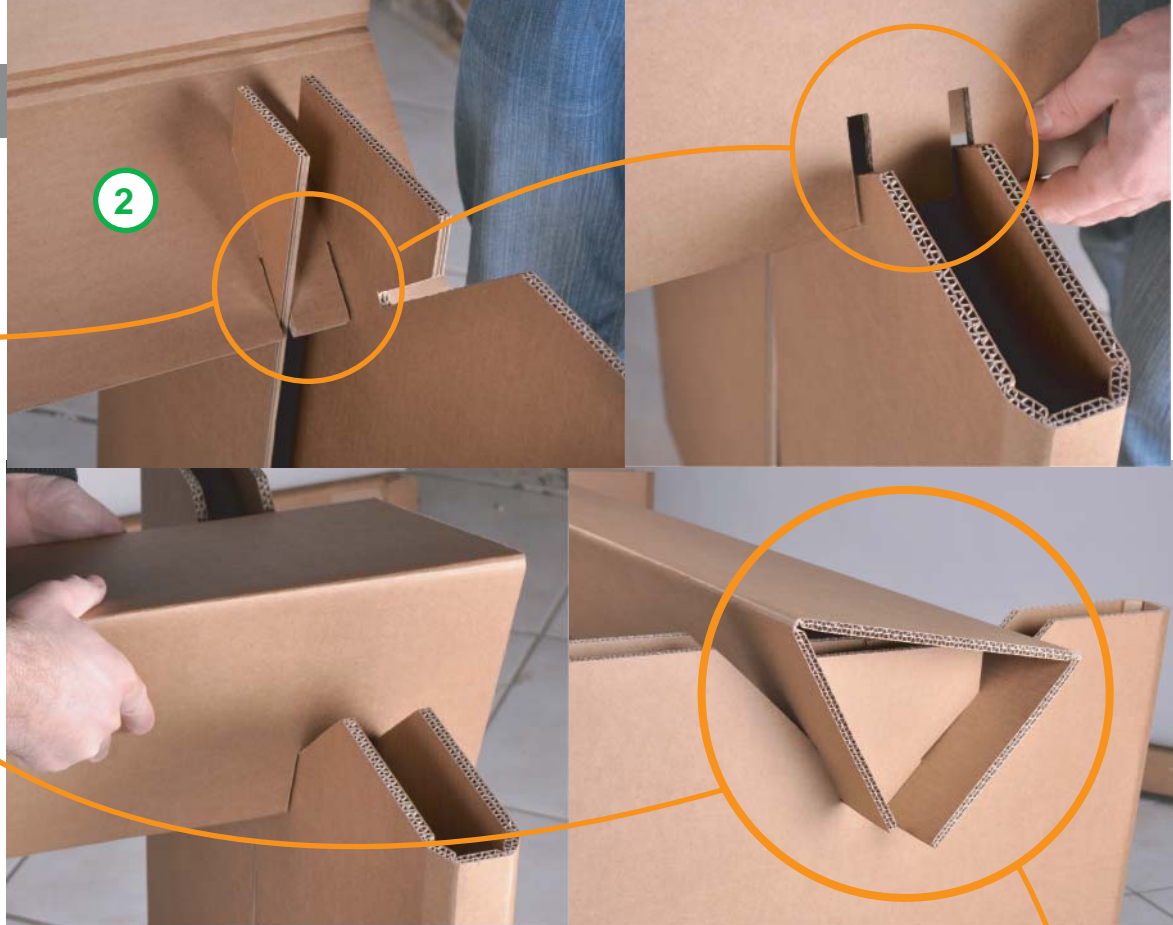
Etape 2: Positionner les pieds et la poutre n°2

- Positionner les pieds comme indiqué ci-dessous
- Vérifier leur position et l'écartement en positionnant la pièce n°2



Etape 3 : Positionner la poutre n°2

- Insérer la pièce n°2 progressivement, comme indiqué di-à droite, en veillant à la correspondance des encoches
- Refermer la poutre, sans la verrouiller



Etape 3 : Insérer le raidisseur (pièce n°3)

- Glisser le raidisseur plat (pièce n°3) dans les pieds
- Verrouiller la poutre inférieure par une pression verticale





Etape 4 : Insérer la poutre supérieure (pièce n°4)

- Insérer le deuxième raidisseur triangulaire (pièce n°4) dans les encoches centrales des pieds, comme pour la poutre inférieure à l'étape n°2
- Insérer ces éléments en force pour garantir une bonne tenue dans le temps

Etape 5 : Positionner et verrouiller le plateau

- Basculer la table
- Positionner le plateau dans les encoches présentes
- Repositionner la table dans son sens d'usage
- Rabattre le plateau (pièce n°5) pour le clipser de l'autre côté des pieds et verrouiller comme pour la poutre n°4 à l'étape précédente

