

Les 3 conseils avant de commencer

1 **Votre boîte à outils est inutile**

Les meubles de la gamme Orika ont été conçus pour être assemblés sans outils.

2 **Prenez votre temps !**

Cette notice a été testée et éprouvée ! En suivant celle-ci pas à pas vous ne devriez rencontrer aucun problème de montage.

Prenez le temps de la lire entièrement avant de commencer. Pour un premier montage comptez 10 min.

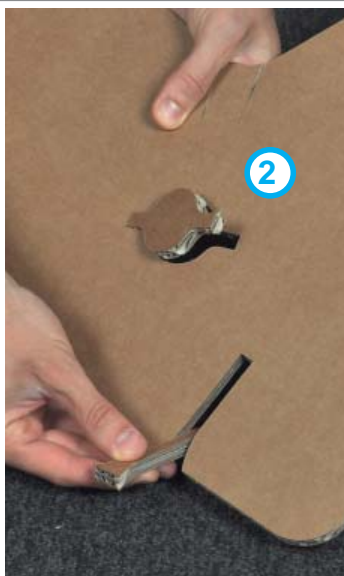
3 **D'autres précautions?**

Conservez cette notice pour les montages et démontages futurs. Ne jamais remonter un meuble dont une partie a été déchirée au démontage.

N.b. : Tout contact prolongé et important avec un liquide peut altérer la résistance du produit.

Préparation :

- Faire de la place au sol et prendre connaissance des pièces
- Enlever les petits morceaux prédécoupés pour libérer les futures encoches...
- Vérifier toutes les pièces avant de poursuivre



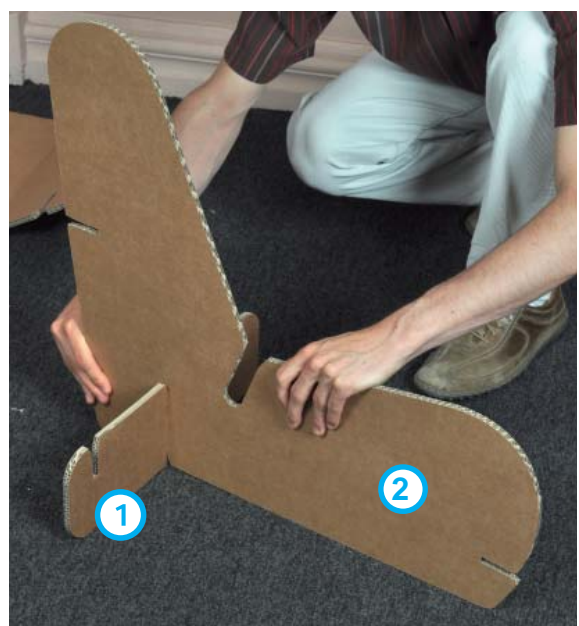
Étape 1 : Assouplir les plis des pièces n°4 et 5

- Ne pas hésiter à aplatir le carton, quitte à forcer un peu, en maintenant au moins deux appuis pour que le pliage soit propre
- Faire le pliage plusieurs fois pour bien marquer les plis (invisibles après montage)

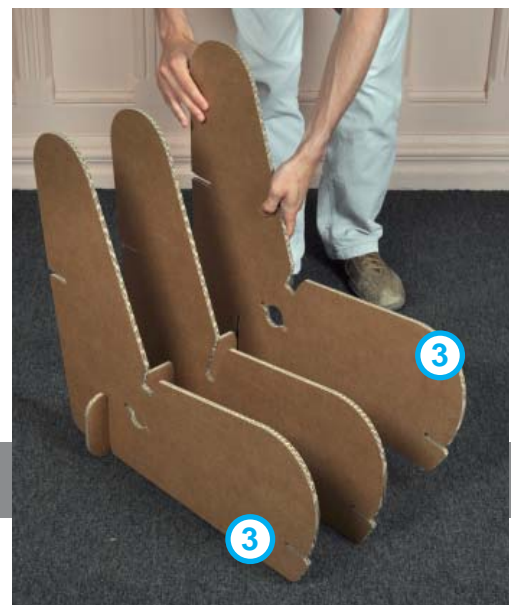
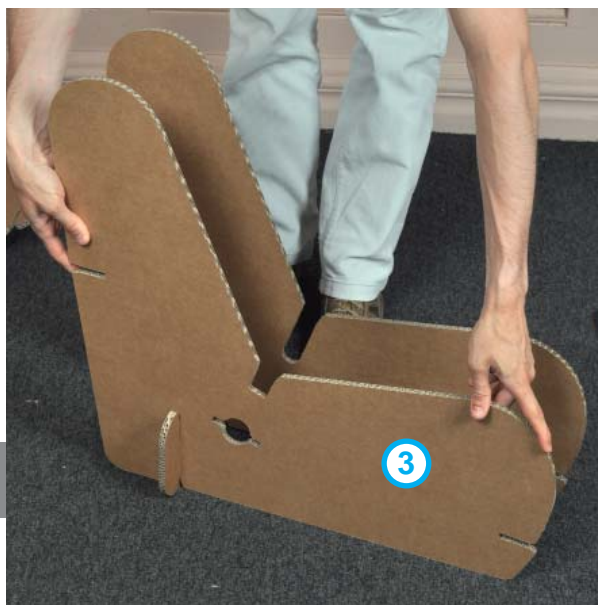


Étape 2 : Assembler les silhouettes

- Insérer la silhouette centrale (pièce n°2) dans l'encoche centrale de la pièce de lien (pièce n°1)

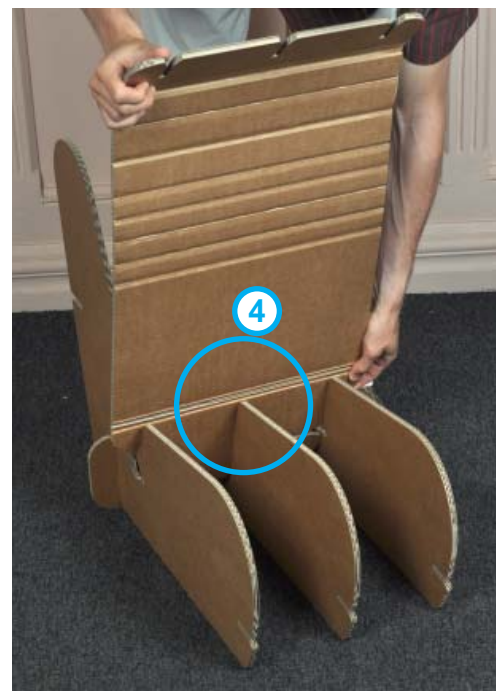


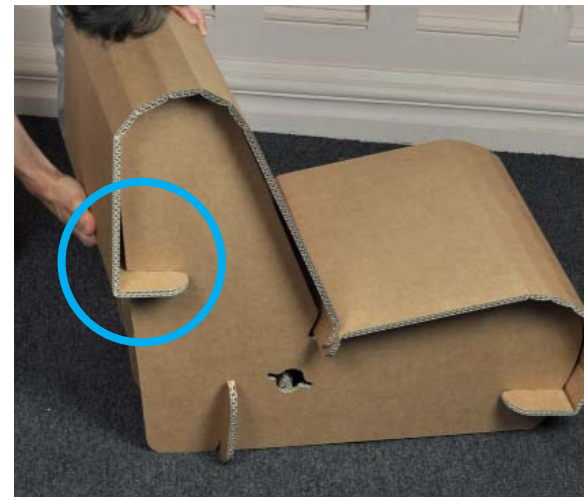
- Insérer les silhouettes extérieures (pièces n°3) en veillant à orienter la face la plus lisse vers l'extérieur



Étape 3 : Insérer l'assise

- Insérer l'assise (pièce n°4) dans la silhouette centrale en veillant à la correspondance des encoches
- Insérer la pièce jusqu'en butée
- Basculer le fauteuil vers l'arrière et rabattre le devant de l'assise
- Insérer le rabat de l'assise dans les encoches présentes dans les silhouettes





Étape 4 : Insérer le dossier

- Insérer l'assise (pièce n°5) dans la silhouette centrale en veillant à la correspondance des encoches
- Insérer le rabat du dossier dans les encoches présentes dans les silhouettes

Étape 5 : Verrouiller l'ensemble

- Insérer les verrous (pièces n°6) dans les encoches prévues dans les silhouettes extérieures

