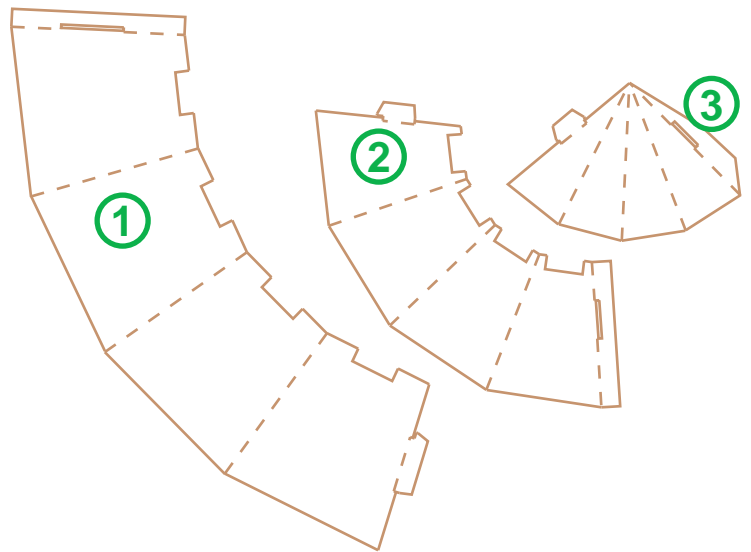


Montage du Sapin Pyramide



Les 3 conseils avant de commencer

1 Déballez votre colis et comptez les pièces

Lorsque nous préparons votre colis, nous prenons toutes les précautions pour que votre commande soit complète. Si toutefois il arrive qu'une pièce manque, n'hésitez pas à nous contacter via notre site internet en notifiant votre numéro de commande et le numéro ou description de la pièce manquante.

2 Votre boîte à outils est inutile

Les meubles Orika ont été conçus pour être assemblés sans outils.

3 Suivez cette notice pas à pas

Cette notice a été testée et éprouvée ! En suivant celle-ci pas à pas vous ne devriez rencontrer aucun problème de montage. Prenez le temps de la lire entièrement avant le début du montage. Temps moyen : 15 min.

Conservez cette notice pour les montages et démontages futurs. Ne jamais remonter un meuble dont une partie a été déchirée au démontage

N.b : Tout contact prolongé et important avec un liquide peut altérer la résistance du produit.

Préparation :

- Faire de la place au sol, prendre connaissance des pièces et enlever les morceaux prédécoupés... (décortiquer pour libérer les futures encoches)

Etape 1 : Préparer le pliage des pièces n°1 à 3

- Suivre l'exemple de pliage de la pièce n°1 ci-dessous, ne pas hésiter à bien appuyer pour marquer les plis.



Astuce:

- Ecrasser légèrement les languettes pour faciliter l'assemblage



Etape 2 : Verrouiller le corps

- Faire correspondre les encoches pour la fermeture des crochets
- Bloquer les verrous
- Répéter cette opération pour les pièces n°2 et 3



Etape 3 : Finalisation

- Emboîter les pièces 1,2 et 3, l'une dans l'autre, de la plus grande à la plus petite, en veillant à la correspondance des encoches.

